

LEGENDA :

MAPOVÝ PODKLAD

- hranice katastrálního území
- hranice parcel
- budovy
- vodní plochy a toky
- vřstevnice - po 2 m

ZÁKLADNÍ ČLENĚNÍ ÚZEMÍ

- hranice řešeného území
- hranice zastavěného území ke dni 30.6.2016
- zastavěné plochy
- plochy přestavby
- plochy změn uspořádání krajiny

stav návrh

stav plochy zastavěné změn

PLOCHY S ROZDILNÝM ZPŮSOBEM VYUŽITÍ

- bydlení - hromadné v bytových domech
- plochy smíšené obytné - venkovské
- rekreace - stavby pro rodinnou rekreaci
- občanské vybavení
- občanské vybavení - školství a sportovní zařízení
- občanské vybavení - hřbitovy
- dopravní infrastruktura - silniční
- dopravní infrastruktura - místní
- dopravní infrastruktura - železniční
- technická infrastruktura
- výroba a skladování - se specifickým využitím
- výroba a skladování - zemědělská výroba
- veřejná prostranství
- zeleně - ochranná a točební
- zeleně - soukromá a vyhrazená
- plochy vodní a vodohospodářské
- plochy zemědělské
- plochy lesní
- plochy smíšené nezastavěného území

ÚZEMNÍ SYSTÉM EKOLOGICKE STABILITY

- hranice regionálního biocentra
- hranice lokálního biocentra
- hranice lokálního biokoridoru

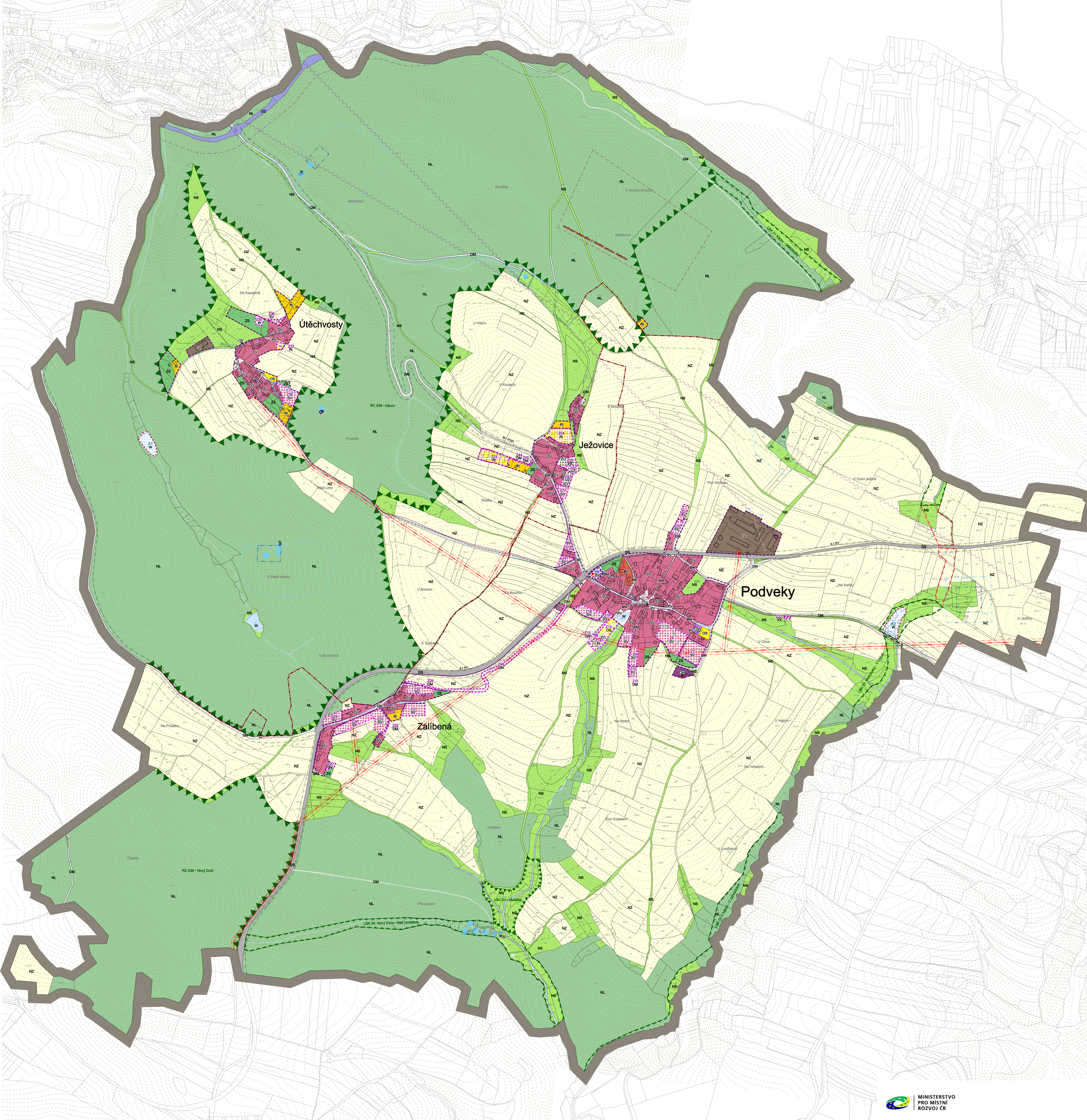
TECHNICKÁ INFRASTRUKTURA

- vodovod, lokální
- vodájem
- úprava vody
- čerpací stanice vodovodu
- zdroj podzemní vody
- čistárna odpadních vod (COV)
- kanalizace splásková
- nadzemní vedení VN 22 kV
- traťostanice 22 / 0,4 kV
- telekomunikační kabel
- rádionábový paprsek
- vysílač

LIMITY VYUŽITÍ ÚZEMÍ

- ochranné pásmo silnice
- ochranné pásmo železnice
- ochranné pásmo lesů
- ochranné pásmo venkovního vedení VN
- pásmo hygienické ochrany vodního zdroje - I. stupeň
- pásmo hygienické ochrany vodního zdroje - II. stupeň
- pásmo 50 m od hranice lesa
- hranice nevyhradního zdroje mlčby
- nemovitá kulturní památka

Čelě správní území obce je situováno v zájmovém území Ministerstva obrany ČR.



M 1 : 5 000

ODŮVODNĚNÍ ÚZEMNÍHO PLÁNU PODVEKY

B2 KOORDINAČNÍ VÝKRES

ZODPOVĚDNÝ PROJEKTANT: PORIADKOVATEL: MĚSTSKÝ ÚŘAD KUTNÁ HORA, ODB. REGIONÁLNÍHO ROZVOJE A ÚZEMNÍHO PLÁNOVÁNÍ, Městská zpráva č. 221, 284 01 Kutná Hora

OBEDNATEL: O B E C P O D V E K Y, Podveky č.p. 281, 28. Března

ZHOTOVITEL: Ing. arch. ALEŠ LÁNA, Zámečnická 430/1, 285 01 Alšava, IČ: 75899795

AUTORSKÝ KOLEKTIV: Ing. arch. Aleš Lána, Ing. arch. Martin Dobák, Ing. arch. Jiří Marek

e-mail: ohe@podveky.cz, e-mail: ale.lana@seznam.cz, IČ: 75899795, IČ: 75899795

DATEM: 11.11.2017



ÚZEMNÍ PLÁN PODVEKY BYL SPOLUPRANOVÁN Z PROSTŘEDKŮ MINISTERSTVA PRO MÍSTNÍ ROZVOJ ČR