

LEGENDA :

MAPOVÝ PODKLAD

- hranice katastrálního území
- hranice parcel
- budovy
- vodní plochy a toky
- vřstevnice - po 2 m

ZÁKLADNÍ ČLENĚNÍ ÚZEMÍ

- hranice řešeného území
- hranice zastavěného území ke dni 30.6.2016
- maximální rozsah záboru ZPF z důvodu zástavby
- maximální rozsah záboru ZPF z důvodu změny uspořádání krajiny
- zastavěné plochy, které jsou obsaženy v plátném ÚPO Podvekvy; (v plátném ÚPO Podvekvy chybí čísla ploch číselně označen)

ÚZEMNÍ SYSTÉM EKOLOGICKE STABILITY

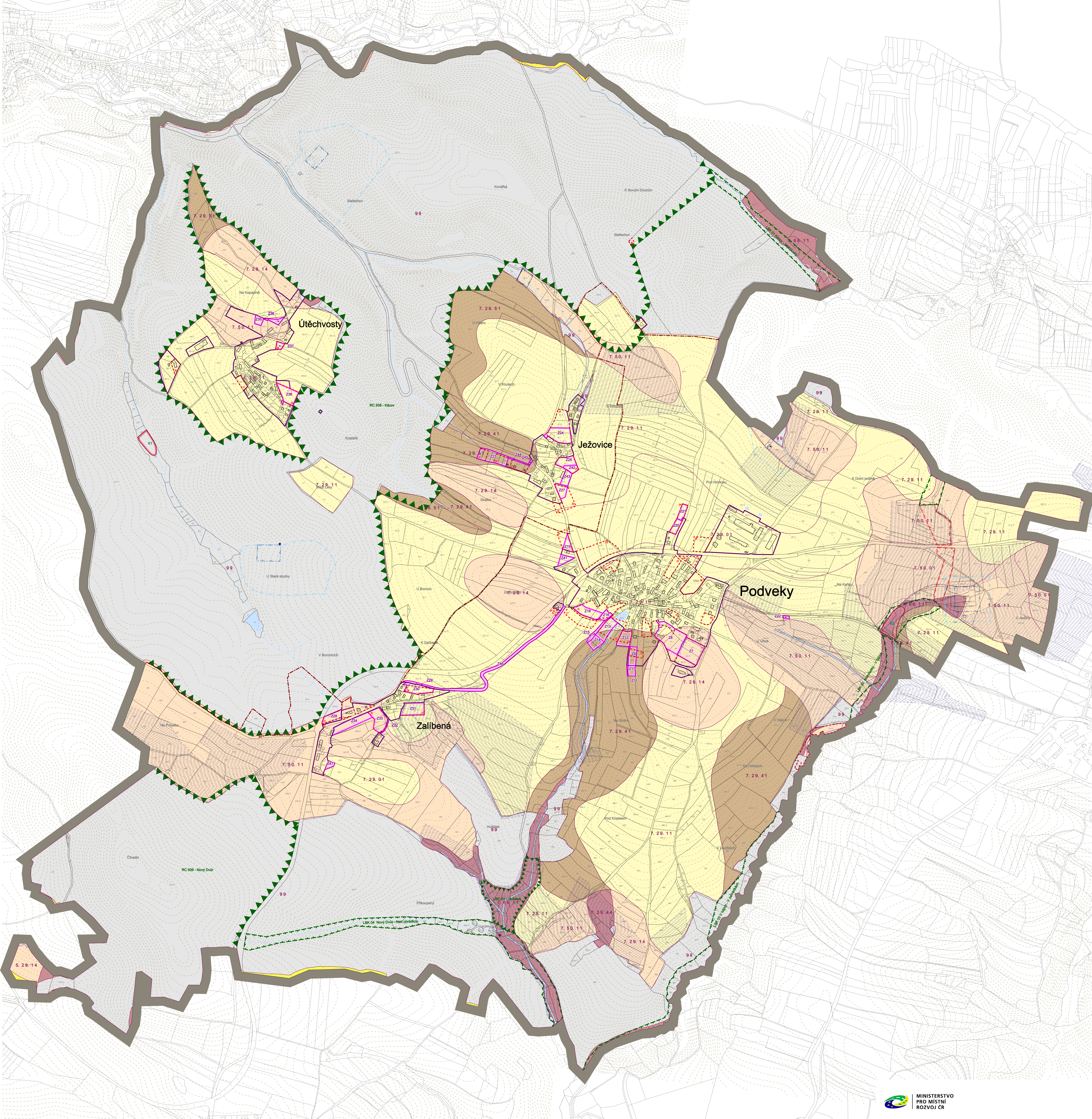
- | stav | návrh | popis |
|------|-------|--------------------------------|
| | | hranice regionálního biocentra |
| | | hranice lokálního biocentra |
| | | hranice lokálního biokoridoru |

STAV PŮDNÍHO FONDU

- hranice BPEJ
- kód BPEJ
- meliorované území
- půdy 1. třídy ochrany
- půdy 2. třídy ochrany
- půdy 3. třídy ochrany
- půdy 4. třídy ochrany
- půdy 5. třídy ochrany
- plochy, které nejsou součástí ZPF

VODNÍ HOSPODÁŘSTVÍ

- pásmo hygienické ochrany vodního zdroje - I. stupeň
- pásmo hygienické ochrany vodního zdroje - II. stupeň



M 1 : 5 000

ODŮVODNĚNÍ ÚZEMNÍHO PLÁNU PODVEKVEY

B4 VÝKRES PŘEDPOKLÁDANÝCH ZÁBORŮ PŮDNÍHO FONDU

ZODPOVĚDNÝ PROJEKTANT: PORADOVATEL MĚSTSKÝ ÚŘAD KUTNÁ HORA, ODB. REGIONÁLNÍHO ROZVOJE A ÚZEMNÍHO PLÁNOVÁNÍ
 Městská radnice 222, 284 01 Kutná Hora
 O B E D N Á T E L: O B E C P O D V E K V Y
 Podvekvy 64, 281 08 Bězaně
 Z H O T V Í T E L: Ing. arch. ALEŠ LÁNA
 Zábranská 83/101, 286 01 Jihlava IČ: 75899795
 Ing. arch. Jiří Marek
 Ing. arch. Aleš Lána, Ing. arch. Martin Dobšík, Ing. arch. Jiří Marek
 e-mail: ohe@podvekvy.cz
 e-mail: ale.lana@seznam.cz
 IČ: 281 08 Bězaně
 IČ: 75899795
 IČ: 281 08 Bězaně
 IČ: 75899795
 IČ: 281 08 Bězaně



ÚZEMNÍ PLÁN PODVEKVEY BYL SPOLUPRANCOVÁN Z PROSTŘEDKŮ MINISTERSTVA PRO MÍSTNÍ ROZVOJ ČR